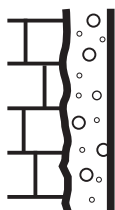


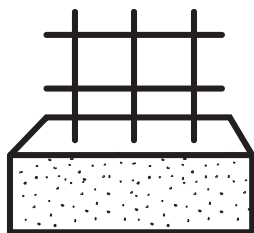
REMAL[®]

SANAL NA ZDIVO V1406

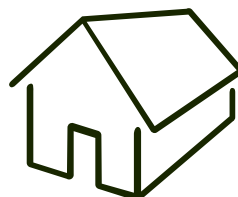
FUNGICIDNÍ SANAČNÍ PŘÍPRAVEK NA ZDIVO



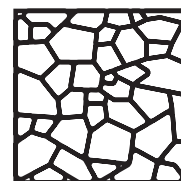
omítky



beton



fasáda



kámen

REMAL® SANAL NA ZDIVO V1406

KONCENTROVANÝ FUNGICIDNÍ PŘÍPRAVEK K LIKVIDACI PLÍSNÍ

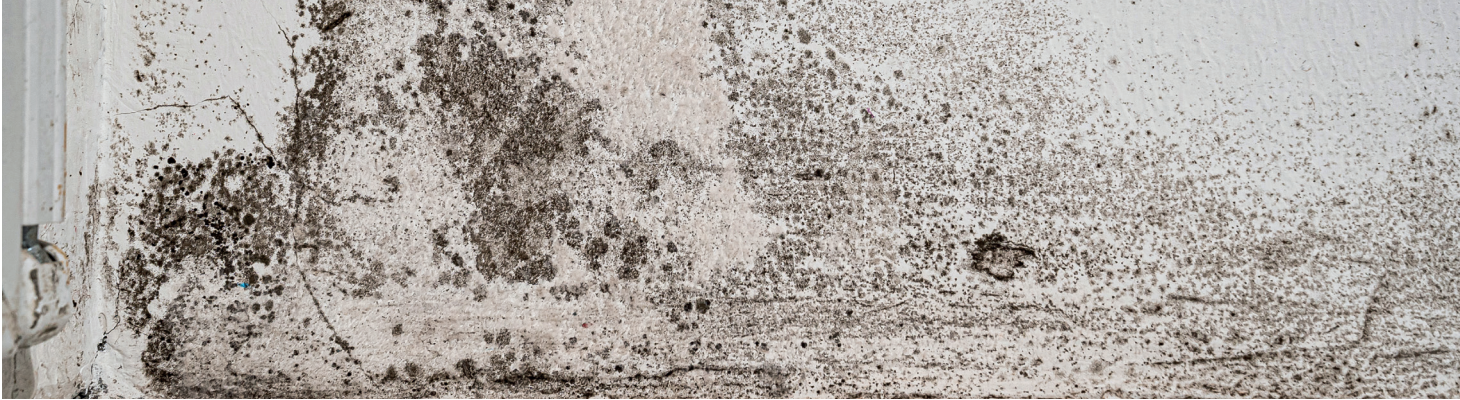
- K LIKVIDACI I PREVENTIVNÍ OCHRANĚ
- SANACE RŮSTU PLÍSNÍ, HOUB, LIŠEJNÍKŮ, ŘAS A BAKTÉRIÍ
- DEZINFEKČNÍ PROSTŘEDEK S PREVENTIVNÍM EFEKTEM
- EXTRA SILNÝ ÚČINEK
- SNADNO PŘETÍRATELNÝ
- vhodný do INTERIÉRU I EXTERIÉRU
- VYDATNOST až 70 m²/kg



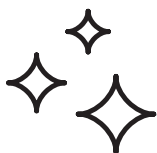
VHODNÝ NA:

- omítky
- sádkarton
- fasáda
- beton
- kámen
- do bytových, komerčních i průmyslových prostor





JAK NA TO?



Natíraný podklad musí být suchý, zbavený prachu, nečistot, mastnoty a nesoudržných nátěrů.

Aplikace:



Místa napadená plísní ošetřete sanačním prostředkem **REMAL SANAL NA ZDIVO V1406** zředěným vodou v poměru 1 : 9, u cihlového zdiva v poměru 1 : 5. Plíseň za mokra mechanicky odstraňte. **Nátěr poté 1–2krát zopakujte.**



Po dokonalém proschnutí sanačního prostředku je možné provést vytmelení vad a penetraci povrchu. K celoplošným vysprávkám doporučujeme vyrovnávací hmotu **REMAL STĚRKA V5010**.

Finální vrstvu tvoří ideálně protiplísňová barva, doporučujeme **REMAL PROTIPLÍŠŇOVÝ** ve 2 vrstvách.

Použité pracovní pomůcky po ukončení nátěru důkladně vymyjte vodou.

Používejte biocidní přípravky bezpečným způsobem. Před použitím si vždy přečtěte označení a informace o přípravku.

CO BUDETE POTŘEBOVAT



UNIFLEX TMEL AKRYLÁTOVÝ
UNIFLEX TMEL NA SÁDROKARTON



REMAL STĚRKA
V5010



REMAL
PROTIPLÍŠŇOVÝ



REMAL PENETRAČE
HLOUBKOVÁ
PROTIPLÍŠŇOVÁ V1311



BAL
zakrývací fólie



TIPY PRO VÁS:

- Při odstraňování míst napadených plísní používejte ochranné prostředky, nepijte a nejezte při práci.
- K likvidaci plísní použijte speciální biocidní prostředek k tomu určený, např. **REMAL SANAL NA ZDIVO V1406**, použitím běžného SAVA nedocílíte hloubkové likvidace podhoubí plísní.
- K umocnění protiplísňového efektu, ať z preventivních či sanačních důvodů jako vrchní vrstvu použijte vhodnou protiplísňovou malířskou barvu, doporučujeme **REMAL PROTIPLÍŠŇOVÝ**.
- Vysprávky povrchu nebo nové nátěry penetrujte! Doporučujeme použít **REMAL PENETRACE PROTIPLÍŠŇOVÁ V1311**, která s **REMAL PROTIPLÍŠŇOVÝ** tvoří systémové řešení prevence či sanace ploch napadených plísní, lišejníky, mechy.
- Nízká teplota vzduchu vysoká vzdušná vlhkost prodlužují dobu schnutí nátěru.

DOSTUPNÁ BALENÍ



0,9 kg
na 63 m²