

REMAL[®]

PROTIPLÍŠŇOVÝ

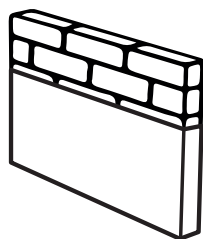
PROTIPLÍŠŇOVÁ MALÍŘSKÁ BARVA



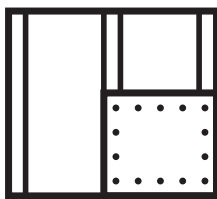
OCHRANA
PROTI
PLÍŠNI

OTĚRU-
VZDORNÁ

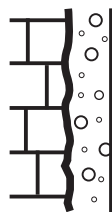
90%
BĚLOST



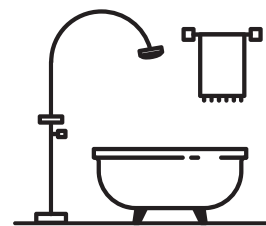
omítky



sádrokarton



sanační omítky



vlhké prostory

REMAL® PROTIPLÍŠŇOVÝ

INTERIÉROVÁ MALÍŘSKÁ BARVA NA PLÍSNĚ, BAKTÉRIE A KVASINKY

- **ÚČINNÝ PROTIPLÍŠŇOVÝ I PREVENTIVNÍ EFEKT** na *Penicillium glaucum*, *Chaetomium globosum*, *Aspergillus niger*, *Alternaria tenuis*, *Aureobasidium pullulans*, *Sclerotophona pityophila*
- vhodná **DO VLHKÝCH PROSTOR**
- **OTĚRUVZDORNOST** povrchu za sucha
- **PAROPRUPUSTNOST** finálního nátěru
- vhodná **I NA SANAČNÍ OMÍTKY**
- vhodná **K PROBARVOVÁNÍ TÓNOVACÍMI PASTAMI**
- **BĚLOST 90 %**
- **VYSOKÁ VYDATNOST** až 13 m²/kg v závislosti na savosti povrchu



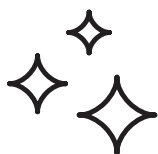
VHODNÁ NA:

- omítky
- sádrokarton
- sanační omítky
- dřevotříska
- vlhké prostory
- bytové i komerční prostory





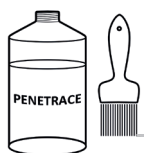
JAK NA TO?



Natíraný podklad musí být suchý, zbavený prachu, nečistot, mastnoty a nesoudržných nátěrů.

Místa napadená plísněmi ošetřete zředěným sanačním prostředkem **REMAL SANAL NA ZDIVO V1406** a zamokra plísně mechanicky odstraňte. Nátěr poté 1–2krát zopakujte.

Provedte nutné drobné vysprávkování povrchu, zatmelením prasklin, spár, vybírejte z tmelů **UNIFLEX**. K celoplošným vysprávkám povrchu doporučujeme vyrovnávací hmotu **REMAL STĚRKA V5010**.



Savost podkladu u preventivních nátěrů sjednoťte **REMAL PENETRACE UNIVERZÁLNÍ V1307** u sanačních nátěrů penetrujte **REMAL PENETRACE PROTIPLÍŠŇOVÁ**.

Malířskou barvu důkladně rozmíchejte a podle potřeby přidejte max. 0,4 l vody/1 kg barvy.

Na připravený podklad naneste **REMAL PROTIPLÍŠŇOVÝ** ve 2 vrstvách.



Doba schnutí nátěru jsou 4 hod. Optimální aplikační teplota vzduchu a podkladu je 15–25 °C.

Použité pracovní pomůcky po ukončení nátěru důkladně vymyjte vodou.

Používejte biocidní přípravky bezpečným způsobem. Před použitím si vždy přečtěte označení a informace o přípravku.

Aplikace:



CO BUDETE POTŘEBOVAT



UNIFLEX TMEL AKRYLÁTOVÝ
UNIFLEX TMEL NA SÁDROKARTON



REMAL SANAL
NA ZDIVO V1406



REMAL STĚRKA V5010



REMAL PENETRACE
UNIVERZÁLNÍ V1307



REMAL PENETRACE
PROTIPLÍŠŇOVÁ V1311



TIPY PRO VÁS:

- Plíseň odstraňujte ze zdiva vždy zamokra! Škrábáním zdí nasucho, hrozí rozšíření plísňových spor do celého interiéru. Při odstraňování míst napadených plísními používejte ochranné prostředky, nepijte a nejezte při práci.
- K likvidaci plísní používejte speciálních biocidních prostředků k tomu určených, např. **REMAL SANAL NA ZDIVO V1406**, použitím běžného SAVA nedocílíte hloubkové likvidace podhoubí plísní.
- Nesoudržné podklady oškrábejte, drobné vady vyspravte. Vysprávký vždy znovu penetrujte.
- Stěny a stropy před novou výmalbou penetrujte vždy.
- Před penetrováním důkladně vše zakryjte (okna, dveře, podlahy, zásuvky, vypínače), zaschlá penetrace se nedá již odstranit!
- Dostatečně větrejte a temperujte interiér. Nízká teplota vzduchu a vysoká vzdušná vlhkost prodlužují dobu schnutí nátěru.
- **REMAL PROTIPLÍŠŇOVÝ** před aplikací dobře promíchejte, podle doporučení přidejte, přidáním více vody nezískáte více barvy, naopak přeředěním zhoršíte její vlastnosti.

DOSTUPNÁ BALENÍ



1 kg
na 13 m²



4 kg
na 52 m²



7,5 kg
na 98 m²



15 kg
na 195 m²



40 kg
na 520 m²