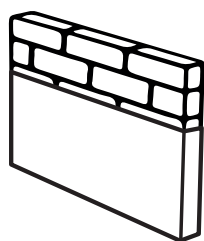
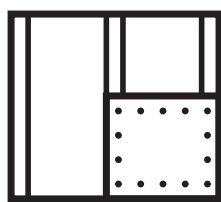


REMAL[®] FLEK-STOP

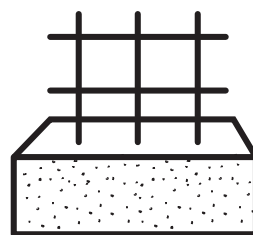
FUNKČNÍ IZOLAČNÍ BARVA NA SKVRNY



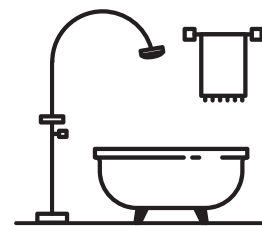
omítky



sádrokarton



beton



koupelny, WC

REMAL® FLEK-STOP

BARVA K PLOŠNÉMU I LOKÁLNÍMU PŘEKRYTÍ
PROSTUPUJÍCÍCH SKVRN PO ZATEKLÉ VODĚ,
KOUŘI, SAZÍCH, NIKOTINU, MASTNOTĚ
A DĚTSKÝCH MALŮVKÁCH NA STĚNÁCH

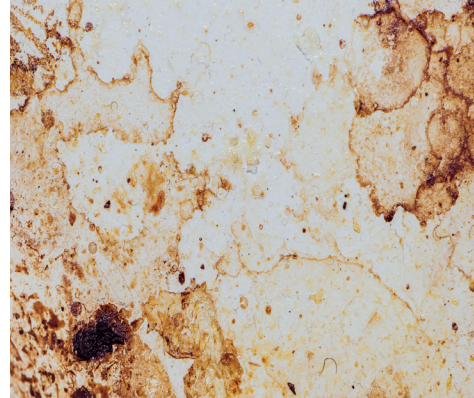
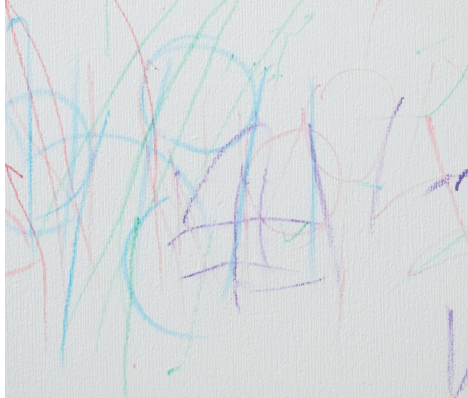
- VYNIKAJÍCÍ IZOLAČNÍ VLASTNOSTI
- VÝBORNÉ KRYCÍ SCHOPNOSTI
- SNADNO PŘETÍRATELNÁ
- vhodná do INTERIÉRU I EXTERIÉRU
- VYDATNOST až 8 m²/kg



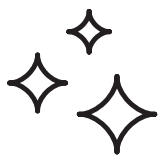
VHODNÁ NA:

- omítky
- sádkarton
- beton
- kuchyně
- koupelny, WC
- garáž
- fasády
- do bytových, komerčních i průmyslových prostor





JAK NA TO?



Natíraný podklad musí být suchý, zbavený prachu, nečistot, mastnoty a nesoudržných nátěrů.

Provedte nutné vysprávkky povrchu, zatmelením prasklin, spáry, drobných vad, vybírejte z tmelů **UNIFLEX**.

K celoplošným vysprávkám povrchu doporučujeme vyrovnávací hmotu **REMAL STĚRKA V5010**.



Savost podkladu sjednoťte **REMAL PENETRACE UNIVERZÁLNÍ V1307** nebo **REMAL PENETRACE HLOUBKOVÁ V1308M**.

Izolační barvu **důkladně rozmíchejte a podle potřeby přidejte max. 0,1 l vody/1 kg barvy**.

Na připravený podklad naneste **REMAL FLEK-STOP v 1-2 vrstvách**.



Doba schnutí nátěru jsou **4 hod.** Optimální aplikační teplota vzduchu a podkladu je **15–25 °C**.



Poté přetřete některou z maliřských barev **REMAL**.

Použité pracovní pomůcky po ukončení nátěru důkladně vymyjte vodou.

Aplikace:



CO BUDETE POTŘEBOVAT



UNIFLEX TMEL AKRYLÁTOVÝ
UNIFLEX TMEL NA SÁDKOKARTON



REMAL STĚRKA V5010



REMAL PENETRACE
UNIVERZÁLNÍ V1307



REMAL PENETRACE
HLOUBKOVÁ V1308M



BAL
zakrývácí fólie



TIPY PRO VÁS:

- Postižená místa od mastnoty, popsání pastelkami i voskovkami, fleky z provozu kuchyně či výluhy dehtu z komína, je-li to možné omyjte, nebo protekliny jemně obracejte.
- **REMAL FLEK-STOP** před aplikací dobře promíchejte, podle doporučení přidejte, přidáním více vody nezískáte více barvy, naopak přeředěním zhoršíte její vlastnosti.
- **REMAL FLEK-STOP** v případě lokálních vysprávek nanášejte tak, aby přesahovala cca 20 cm přes okraj vyspravované oblasti.
- Nízká teplota vzduchu a vysoká vzdušná vlhkost prodlužují dobu schnutí nátěru.

DOSTUPNÁ BALENÍ



1 kg
na 8 m²



5 kg
na 40 m²